

HÄLT DAS NOCH?

Zurrgurte auswechseln, wenn ...

GRAFIK: RAUFELD MEDIEN

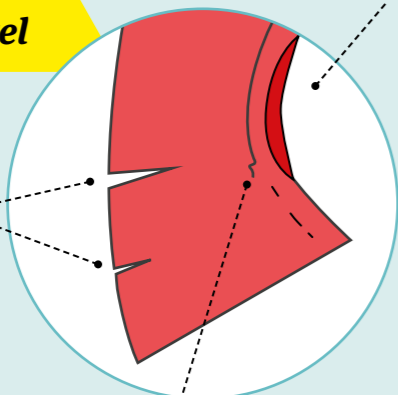
SICHTPRÜFUNG

- ... Bevor Zurrgurte verwendet werden, müssen Beschäftigte sie auf augenfällige Mängel kontrollieren. Liegen Sicherheitsmängel vor, sind sie auszusortieren.
- ... Zusätzlich müssen Zurrgurte einmal im Jahr von einer sachkundigen Person geprüft werden. Sie kann extern bestellt oder bei einer anerkannten Schulung innerbetrieblich ausgebildet werden.

QUELLE: VDI-RICHTLINIE 2700 BLATT 3.1.

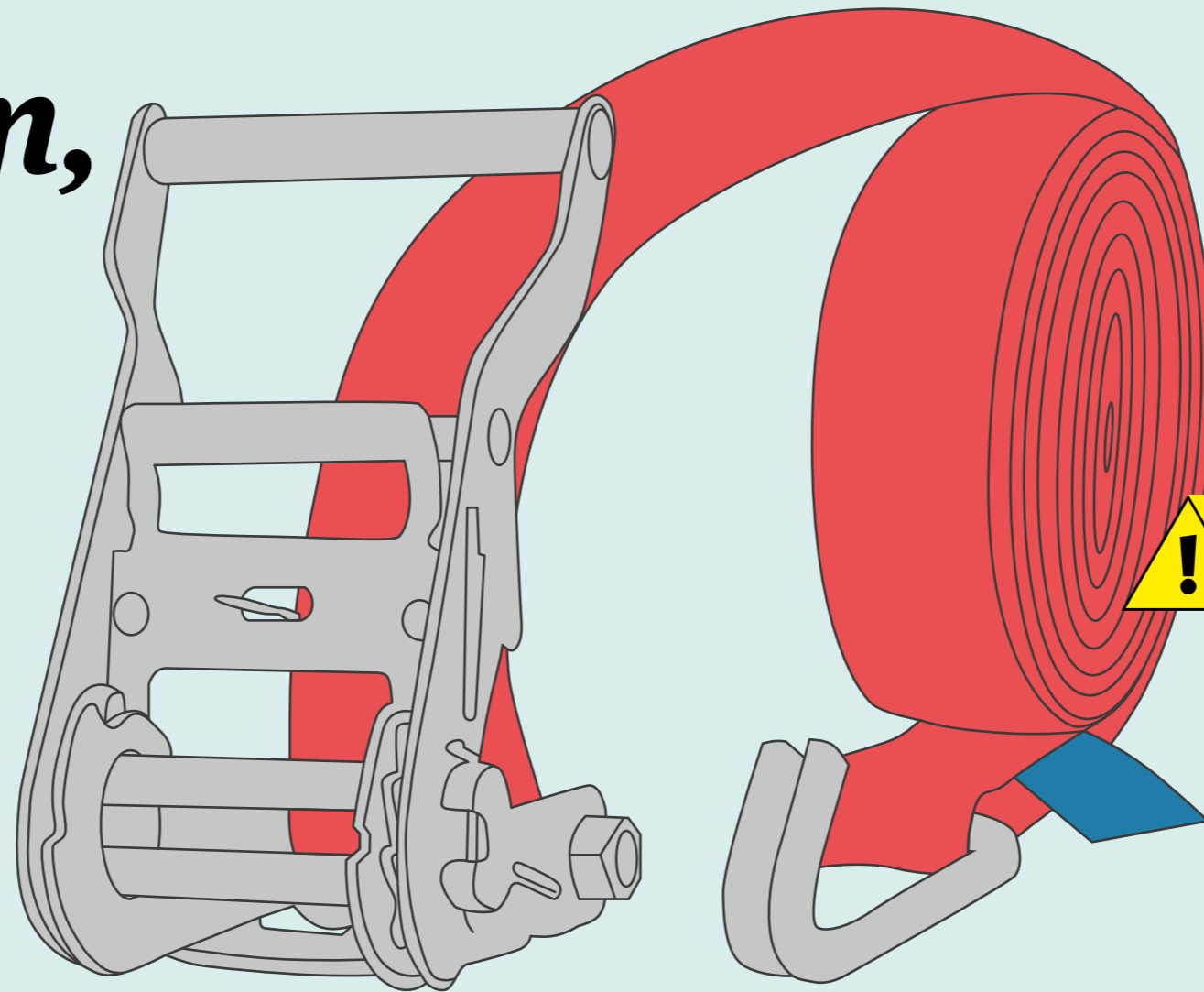
! Gurtband bzw. Spannmittel

Einschnitt von mehr als 10 Prozent ab Webkante



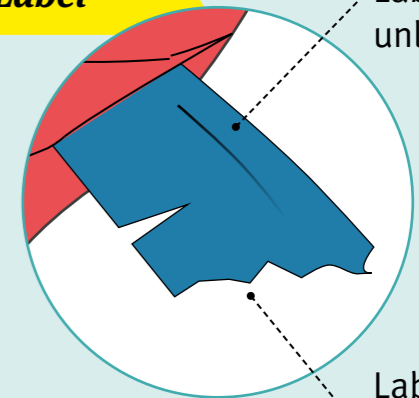
Verformungen durch Wärme

Übermäßiger Verschleiß wie Garnbrüche, beschädigte Nähte



! Gurt-Etikett oder blaues Label

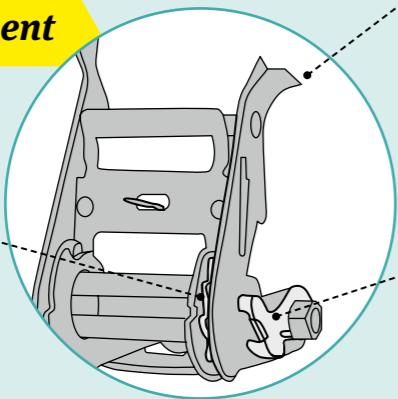
Angaben des Labels sind unleserlich



Label ist eingerissen oder fehlt

! Ratsche oder Spannelement

Verschlossene Zahnkränze

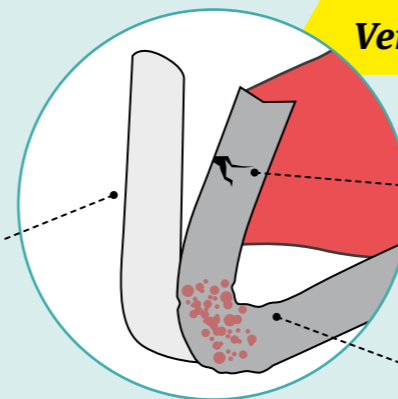


Gebrochener Spannhebel

Verformt oder gebrochen

! Haken bzw. Verbindungselement

Aufweitung des Hakens um mehr als 5 Prozent



Aufrisse, Brüche, Verformung

Starke Korrosion



Mehr Tipps: **Ablegereife von Zurrgurten erkennen:**



bg-verkehr.de
Webcode: 10168836



Diesen Aushang finden Sie zum Download unter:
aug.dguv.de