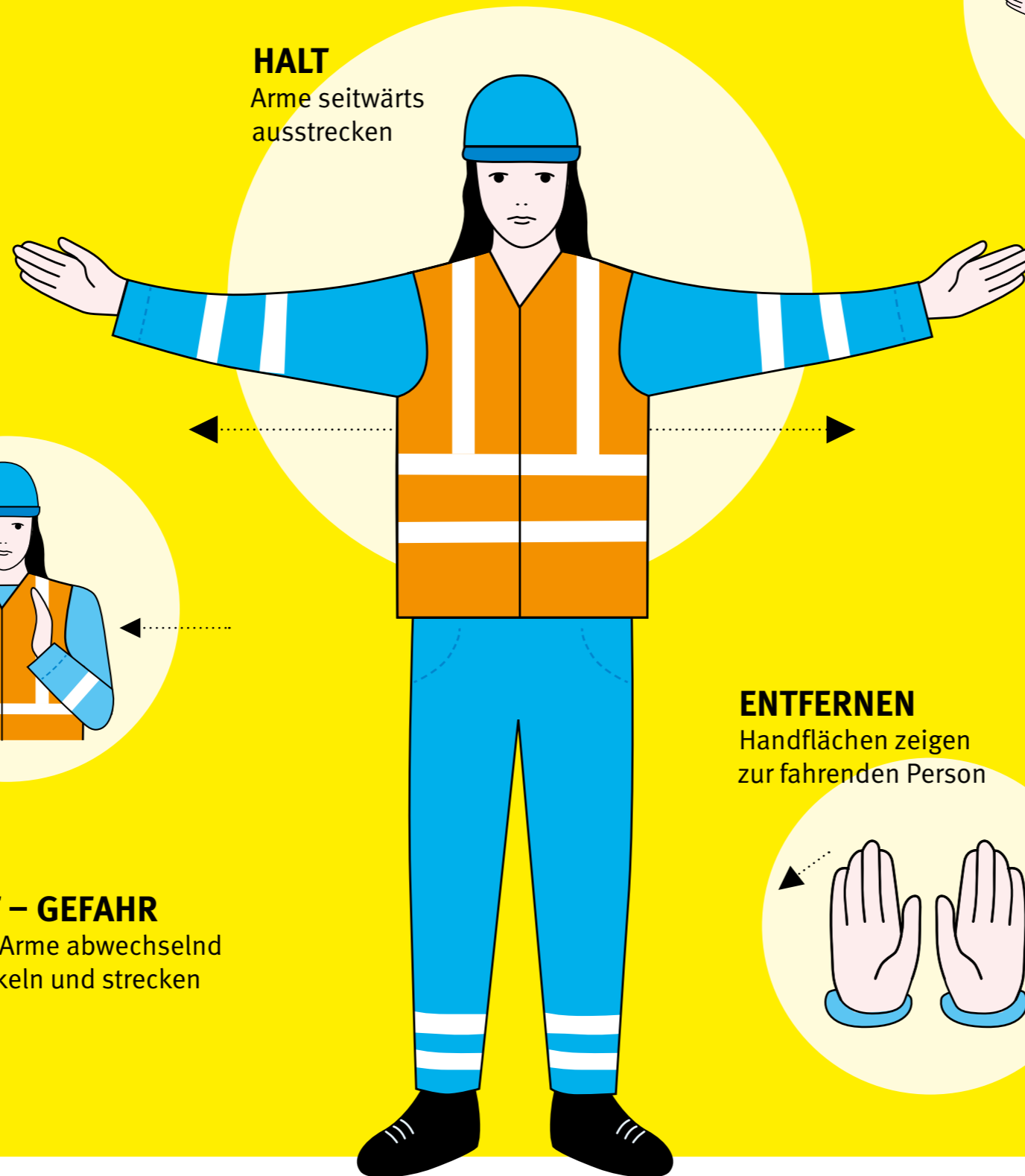


WICHTIGE HANDZEICHEN

Fahrzeuge sicher einweisen



ACHTUNG
Gestreckter Arm
mit Handfläche
nach vorn



HALT
Arme seitwärts
ausstrecken

FAHRTRICHTUNG ANGEBEN

Der Arm wird
abwechselnd gestreckt
und angewinkelt



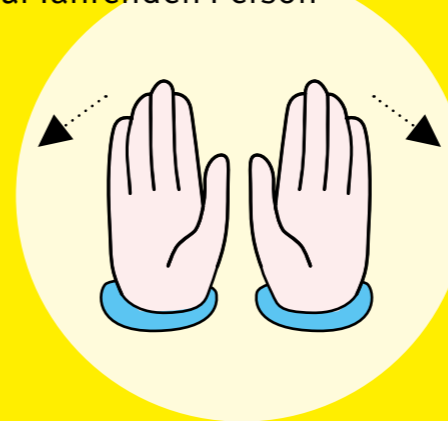
ABSTANDSANZEIGE
Die Handflächen zeigen
zueinander



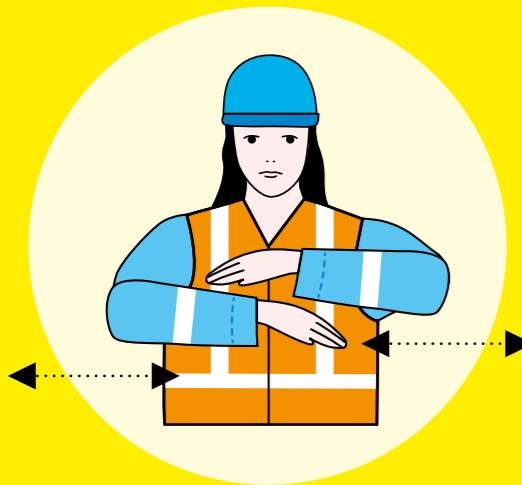
HERKOMMEN
Handrücken zeigen
zur fahrenden Person



ENTFERNEN
Handflächen zeigen
zur fahrenden Person



HALT – GEFAHR
Beide Arme abwechselnd
anwinkeln und strecken



WICHTIGE VERHALTENSREGELN

Fahrende Person ...

- ... spricht Handsignale zu-
vor mit der einweisenden
Person ab und ...
- ... stoppt das Fahrzeug
sofort, wenn die einwei-
sende Person nicht mehr
zu sehen ist

Einweisende Person ...

- ... trägt Warnkleidung
- ... hält sich im Sichtbereich
der fahrenden Person auf
- ... läuft nicht rückwärts
(Stolpergefahr)
- ... führt, während sie ein-
weist, keine weiteren
Tätigkeiten aus, wie zum
Beispiel zu telefonieren



Über das Einweisen
von Fahrzeugen
(mit Animationsfilm):



bg-verkehr.de
Webcode: 20372712

ILLUSTRATION: RAUFELD MEDIEN



Diesen und weitere Aushänge finden Sie zum Download unter:
aug.dguv.de