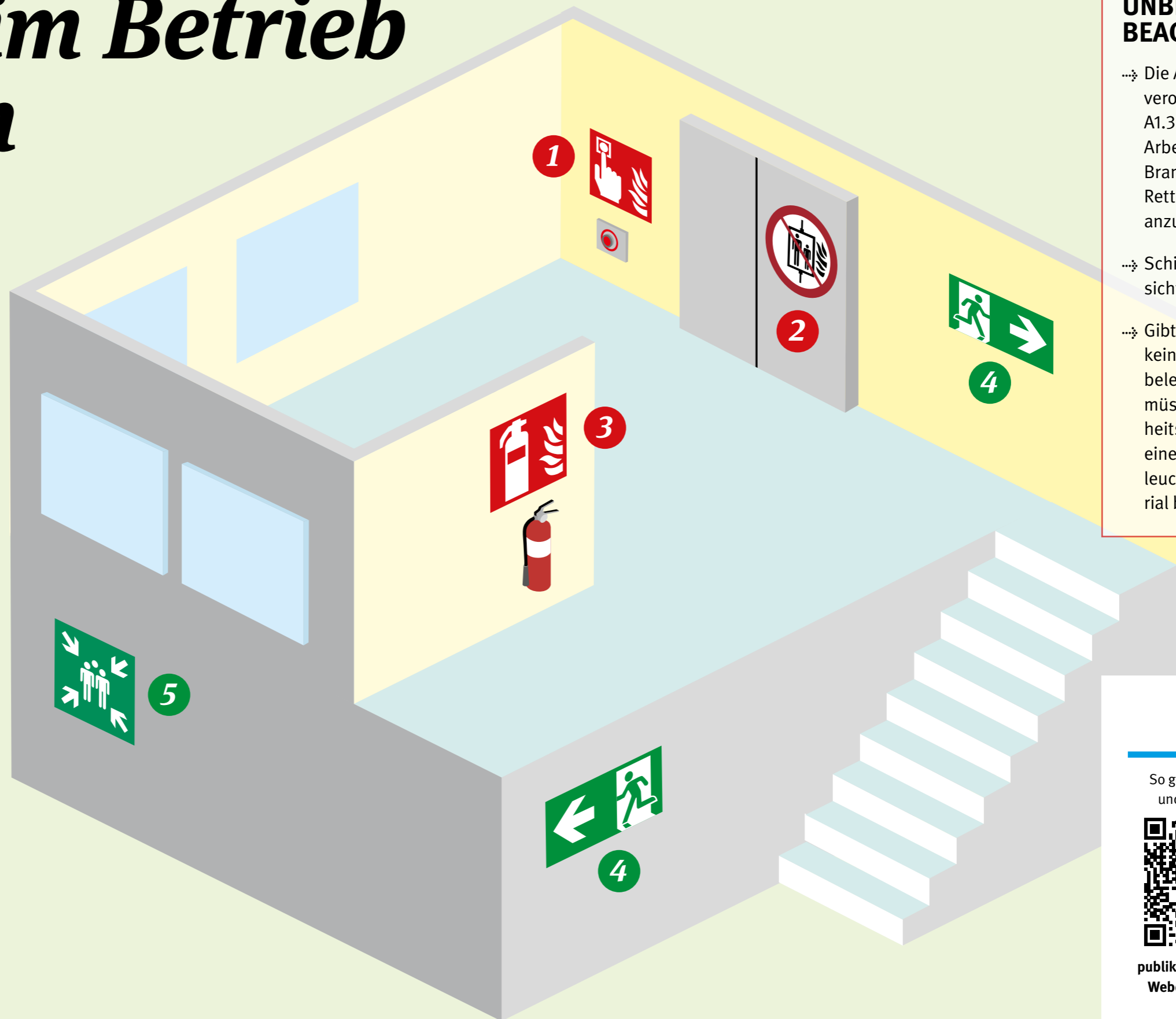


Schilder im Betrieb verstehen

- 1 Brandmeldeanlage**
Hier Feueralarm auslösen
- 2 Verbotsschild Aufzug**
Im Brandfall nicht verwenden
- 3 Feuerlöscher**
Kennzeichnet den Ort von Feuerlöschern
- 4 Weg zum Notausgang**
Richtung des Pfeils zeigt, wo sich der Notausgang befindet
- 5 Sammelstelle**
Festgelegter Ort, der bei einer Evakuierung aufzusuchen ist



UNBEDINGT BEACHTEN

- Die Arbeitsstättenverordnung ASR A1.3 verpflichtet Arbeitgebende, Brandschutz- und Rettungszeichen anzubringen
- Schilder für alle gut sichtbar aufhängen
- Gibt es im Betrieb keine Sicherheitsbeleuchtung, müssen Sicherheitszeichen aus einem lang nachleuchtenden Material bestehen



So geht Alarmieren und Evakuieren:



publikationen.dguv.de
Webcode: p205033

