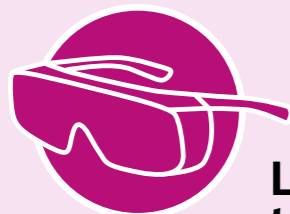
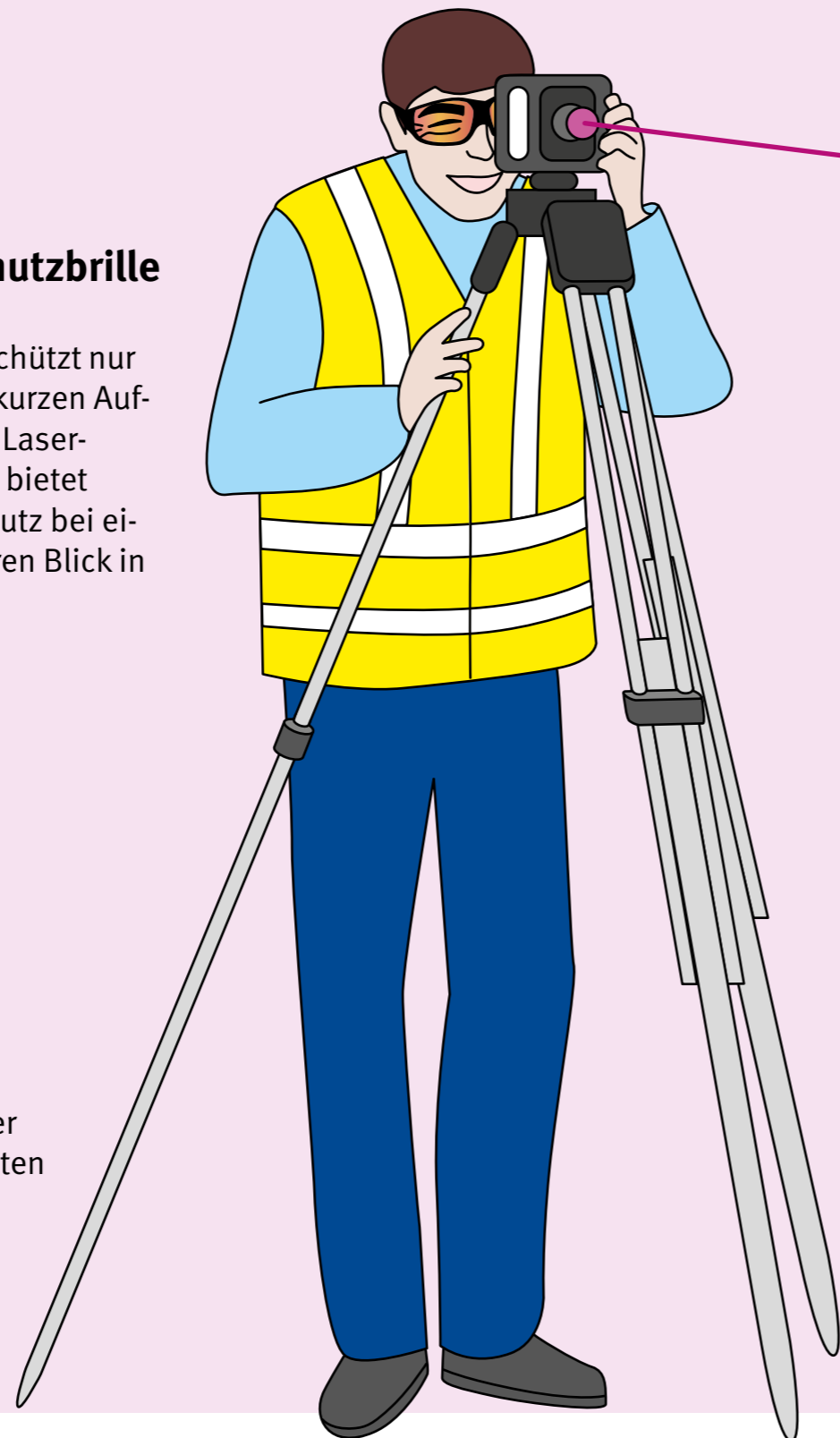


Risiken durch Laser vermeiden



Laserschutzbrille tragen

Die Brille schützt nur bei einem kurzen Auftreffen des Laserstrahls. Sie bietet keinen Schutz bei einem längeren Blick in den Strahl.



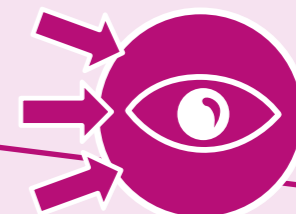
Stolperfallen beseitigen

Arbeitsplatz sauber und ordentlich halten und Innenräume gut beleuchten.



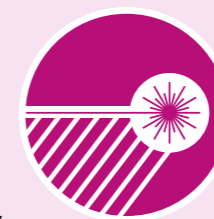
Laserbereich kennzeichnen

Warnhinweis aufstellen und unbeteiligte Personen fernhalten.



Laserführung beachten

Zum Eigen- und Fremdschutz Laserstrahl horizontal, auf konstanter Höhe und möglichst nicht auf Augenhöhe führen.



Laserstrahl meiden

Nicht unter Höhe des Laserstrahls beugen oder gar darunter hindurchlaufen.



Gefahr minimieren

Möglichst schwache Laserstrahlung einsetzen und Laserstrahl stoppen, sobald die Tätigkeit abgeschlossen ist.



MESSLASER

Einsatz auf Baustellen:



publikationen.dguv.de
Webcode: p203095

